



2020
CALIFORNIA CITIZENS
REDISTRICTING COMMISSION

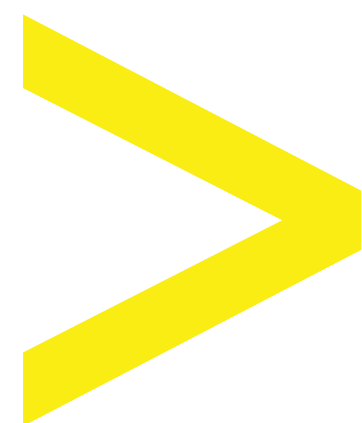
ការផ្លាស់ប្តូរដែនទីមណ្ឌល

រៀងរាល់ 10ឆ្នាំម្តង

តស៊ូមតិសម្រាប់សហគមន៍របស់អ្នក!

#WeDrawTheLinesCA

គណៈកម្មការកំណត់ព្រំប្រទល់មណ្ឌលឡើងវិញសម្រាប់ពលរដ្ឋកាលីហ្វ័រញ៉ា (California Citizens Redistricting Commission) គឺជាក្រុមពលរដ្ឋកាលីហ្វ័រញ៉ាដែលកំពុងគូសបន្ទាត់ព្រំប្រទល់មណ្ឌល ដោយពុំមានពាក់ព័ន្ធនឹងផលប្រយោជន៍ពិសេសនយោបាយ ឬឥទ្ធិពលនយោបាយអ្វីឡើយ។ យើងត្រូវការមតិចូលរួមរបស់អ្នក។



នៅក្នុងខែវិច្ឆិកា ឆ្នាំ2008 អ្នកបោះឆ្នោតកាលីហ្វ័រញ៉ា បានអនុម័តច្បាប់ស្តីពីអាទិភាពអ្នកបោះឆ្នោត (Voters FIRST Act) ដែលអនុញ្ញាតឲ្យមានការបង្កើតគណៈកម្មការកំណត់ព្រំប្រទល់មណ្ឌលឡើងវិញសម្រាប់ពលរដ្ឋកាលីហ្វ័រញ៉ាឯករាជ្យ ដើម្បីគូសបន្ទាត់ព្រំប្រទល់មណ្ឌលថ្មីៗ សម្រាប់មណ្ឌលបោះឆ្នោតសភា មណ្ឌលបោះឆ្នោតព្រឹទ្ធសភាថ្នាក់រដ្ឋ មណ្ឌលបោះឆ្នោតសភាថ្នាក់រដ្ឋ និងមណ្ឌលបោះឆ្នោតក្រុមប្រឹក្សាសមភាពថ្នាក់រដ្ឋ (State Board of Equalization) ដោយដកហូតការងារចេញពីអំណាចរដ្ឋធម្មនុញ្ញរបស់រដ្ឋកាលីហ្វ័រញ៉ា ហើយផ្ទេរទៅឲ្យពលរដ្ឋ។ នៅក្នុងឆ្នាំ2010 ច្បាប់ស្តីពីអាទិភាពអ្នកបោះឆ្នោតសម្រាប់សភា បានបន្ថែមការទទួលខុសត្រូវនៃការគូសព្រំប្រទល់មណ្ឌលបោះឆ្នោតសភាទៅដល់គណៈកម្មការនេះ។

www.WeDrawTheLinesCA.org



ការកំណត់ព្រំប្រទល់មណ្ឌលឡើងវិញ អាចផ្តល់អំណាចដល់សហគមន៍

អំណាចមួយក្នុងចំណោមអំណាចធំបំផុតដែលប្រជាពលរដ្ឋកាលីហ្វ័រញ៉ាមាន គឺការជ្រើសរើសអ្នកតំណាងផ្ទាល់ខ្លួនរបស់ពួកគេឲ្យធ្វើកិច្ចការរបស់រដ្ឋាភិបាលរបស់ពួកគេ។ របៀបដែលព្រំប្រទល់មណ្ឌលត្រូវបានគូស អាចធ្វើឲ្យមានភាពខុសគ្នារវាងការផ្តល់សិទ្ធិអំណាច និងការបង្កើនសំឡេងរបស់អ្នក ឬការកាត់បន្ថយនិងបំបាត់សំឡេងរបស់អ្នក។ គណៈកម្មការកំណត់ព្រំប្រទល់មណ្ឌលឡើងវិញសម្រាប់ពលរដ្ឋកាលីហ្វ័រញ៉ាឯករាជ្យ ប្តេជ្ញាចិត្តគូសព្រំប្រទល់មណ្ឌលដោយយុត្តិធម៌ ដែលឆ្លុះបញ្ចាំងនូវឧត្តមប្រយោជន៍របស់ប្រជាពលរដ្ឋ មិនមែនអ្នកនយោបាយកំពុងកាន់តំណែងទេ។

ការនិយាយអំពីសហគមន៍របស់អ្នកគឺមានសារៈសំខាន់ក្នុងការធានាថា បន្ទាត់ព្រំប្រទល់មណ្ឌលត្រូវបានគូស ដើម្បីរក្សាសហគមន៍ទាំងមូលក្នុងកម្រិតមួយដែលអាចធ្វើបាន និងផ្តុំបញ្ចូលគ្នាជាមួយសហគមន៍ជិតខាងដែលមានផលប្រយោជន៍ដូចគ្នា។ នេះធានាថា សំឡេងរបស់អ្នកត្រូវបានស្តាប់ឮដោយអ្នកដឹកនាំដែលបានបោះឆ្នោតជ្រើសរើស នៅពេលកំពុងធ្វើការសម្រេចចិត្ត ដូចជាគុណភាពនិងការផ្តល់ថវិកាលើការអប់រំរបស់កូនអ្នក ឬការកំណត់អត្រាពន្ធរបស់អ្នក។

ប្រាប់យើងអំពីសហគមន៍ដែលមានចំណាប់អារម្មណ៍រួមរបស់អ្នក

- 👉 • តើសហគមន៍របស់អ្នកមានទីតាំងនៅកន្លែងណា (ទីក្រុង/ខោនធី)? សូមបញ្ជាក់ឲ្យបានច្បាស់តាមដែលអាចធ្វើបានអំពីព្រំប្រទល់នៃសហគមន៍របស់អ្នកមានទីតាំងនៅកន្លែងណា។
- 👉 • ហេតុអ្វីបានជាសហគមន៍របស់អ្នកគួរស្ថិតនៅរួមគ្នា សម្រាប់ការធ្វើជាតំណាងដោយយុត្តិធម៌និងមានប្រសិទ្ធភាព?
- 👉 • តើតំបន់ជិតខាងណាខ្លះដែលសហគមន៍របស់អ្នកចង់ ឬមិនចង់ឲ្យមានការបញ្ចូលគ្នាជាក្រុម?

ការពិពណ៌នាអំពីសហគមន៍ដែលមានចំណាប់អារម្មណ៍រួមរបស់អ្នក គឺជាជំហានទីមួយនៅក្នុងការកំណត់ ពីទីកន្លែងដែលអ្នកចង់ឲ្យព្រំប្រទល់មណ្ឌលចាប់ផ្តើមនិងបញ្ចប់។

សូមមើលអ្វីដែលពលរដ្ឋកាលីហ្វ័រញ៉ារួមរស់ជាមួយអ្នកកំពុងនិយាយនៅទីនេះ៖

https://www.wedrawthelinesca.org/public_input_comment

www.WeDrawTheLinesCA.org



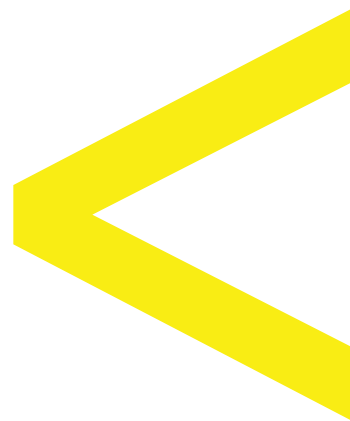
ត្រៀមខ្លួន ប្រាប់យើងអំពីសហគមន៍ របស់អ្នកហើយឬនៅ?



គូសផែនទីតាមអនឡាញ តាមរយៈ៖
www.DrawMyCACommunity.org



និយាយនៅកិច្ចប្រជុំ៖
www.WeDrawTheLinesCA.org/meetings



ផ្ញើអ៊ីម៉ែលមកយើង៖
VotersFirstAct@crc.ca.gov



ផ្ញើតាមប្រៃសណីយ៍ទៅក្នុង៖
721 Capitol Mall, Suite 260
Sacramento, CA 95814

ត្រៀមខ្លួនចូលរួមហើយឬនៅ?



ភ្ជាប់ចូលទៅកាន់តារាងលិខិតតាមប្រៃសណីយ៍របស់យើង
និងឯកសារបណ្តាញសារព័ត៌មានសង្គម

ការទទួលសារអ៊ីម៉ែលចែកចាយ និងឯកសារបណ្តាញ
សារព័ត៌មានសង្គមប្រចាំសប្តាហ៍របស់គណៈកម្មការ
ដើម្បីជួយយើងឲ្យផ្សព្វផ្សាយពាក្យសម្តីនេះ។

https://www.wedrawthelinesca.org/sign_up



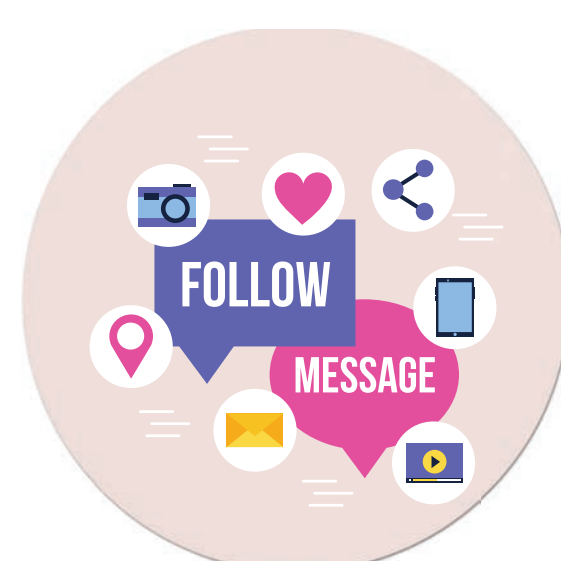
រៀបចំក្រុមទស្សនា

ប្រមូលសមាជិកម្ចាស់ឆ្នោត និងសហគមន៍ ដើម្បីទស្សនាកិច្ច
ប្រជុំគណៈកម្មការ រដ្ឋ ឬស្តីពីមូលដ្ឋានកំណត់មណ្ឌលឡើងវិញ
(Redistricting Basics) ឬវីដេអូ បណ្តុះបណ្តាលស្តីពីឧបករណ៍របស់

មណ្ឌលដែលមានចំណាប់អារម្មណ៍ រួម

https://www.youtube.com/channel/UCMKfuZnixpNCxte_Qh-Me4Q

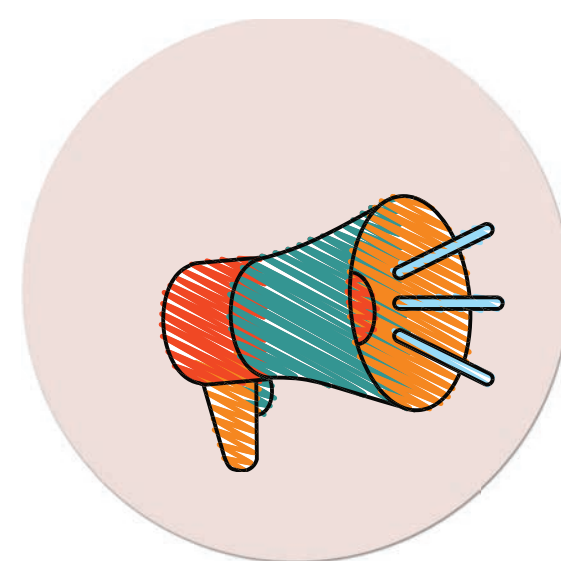
<https://www.youtube.com/channel/UCfTVZHU730re3jflfCfcPg>



ឡាយក៍ (LIKE) ហូឡូ (FOLLOW) ពួកយើង ចុចភ្ជាប់សេវា

ហូឡូពួកយើងនៅលើបណ្តាញព័ត៌មានសង្គម
(Facebook/Twitter/Instagram/Linkedin/YouTube)។

@WeDrawThe LinesCA



ជួយផ្សព្វផ្សាយបន្ត

ចែករំលែកឯកសាររបស់គណៈកម្មការ ជា14ភាសា។
ជួយយើងឲ្យទទួលបានមតិចូលរួមពីពលរដ្ឋកាលីហ្វ័រញ៉ាដែល
និយាយភាសាណាមួយ រាប់ចាប់ពី អារ៉ាប់និងអាមេនី
រហូតដល់ភាសាតាហ្គាឡុកនិងវៀតណាម។

https://www.wedrawthelinesca.org/outreach_materials

www.WeDrawTheLinesCA.org



គំរូនៃការបង្ហាញនៅក្នុងបណ្តាញសារព័ត៌មានសង្គម

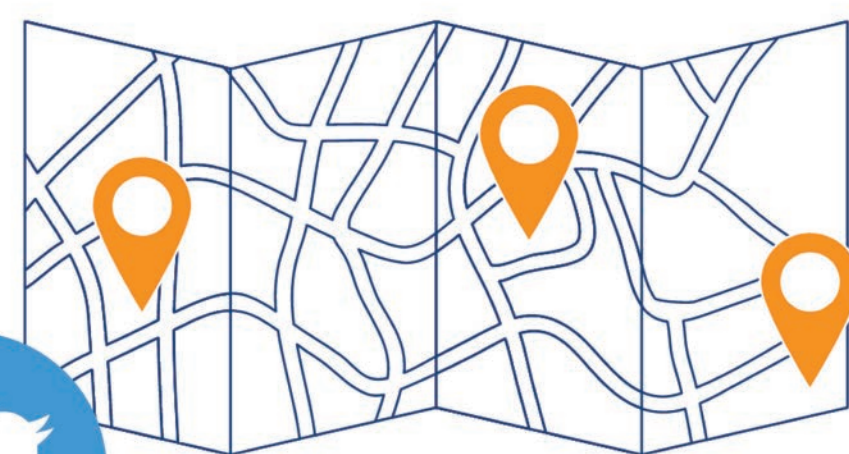
Why should I
care about
redistricting?



FACEBOOK

អំណាចមួយក្នុងចំណោមអំណាចធំបំផុតដែលប្រជាពលរដ្ឋកាលីហ្វ័រញ៉ាមាន គឺ ការជ្រើសរើសអ្នកតំណាងរដ្ឋសភា។ របៀបដែលព្រំប្រទល់មណ្ឌលត្រូវបានគូសរូប សណ្ឋាន អាចធ្វើឲ្យមានភាពខុសគ្នារវាងការផ្តល់សិទ្ធិអំណាច និងការបង្កើន សំឡេងរបស់អ្នកបោះឆ្នោត ឬកាត់បន្ថយនិងបំបាត់សំឡេងរបស់អ្នកទាំងនោះ។ ស្វែងយល់បន្ថែមនៅ៖ www.WeDrawTheLinesCA.org ឬផ្តល់មតិចូលរួមដោយផ្ទាល់នៅ៖ www.DrawMyCACommunity.org

How do I get
involved?



TWITTER

អំឡុងពេលកិច្ចប្រជុំសាធារណៈ៖ អ្នកអាចទស្សនាកិច្ចប្រជុំផ្សាយផ្ទាល់នៅ ទីនេះ៖ <http://videosscc.com/CRC/>

តាមប្រព័ន្ធអេឡិចត្រូនិក៖ អ៊ីម៉ែល៖ VotersFirstAct@crc.ca.gov ឬ ដោយចូល ទៅកាន់៖ DrawMyCACommunity.org

តាមសំបុត្រប្រៃសណីយ៍៖ 721 Capitol Mall, Suite 260, Sacramento, 95814

You
Tube

What are
Communities
of Interest
(COI)



INSTAGRAM

នៅពេលគូសផែនទី យើងត្រូវយកចិត្តទុកដាក់លើសហគមន៍ដែលមានចំណាប់អារម្មណ៍រួមរបស់យើង។ យើងអាចទទួលបានព័ត៌មានរបស់ទីក្រុងនិងខោនធី ប៉ុន្តែ យើងត្រូវការព័ត៌មានសហគមន៍ដែលមានចំណាប់អារម្មណ៍រួមពីពលរដ្ឋ កាលីហ្វ័រញ៉ា។ សហគមន៍ដែលមានចំណាប់អារម្មណ៍រួម ត្រូវបានកំណត់ថាជា ប្រជាជនគោលដៅដែលមានចំណាប់អារម្មណ៍រួមផ្នែកសង្គមនិងសេដ្ឋកិច្ច ដែល គួរតែត្រូវបានរួមបញ្ចូលក្នុងមណ្ឌលតែមួយសម្រាប់គោលបំណងនៃការធ្វើជា តំណាងរបស់ខ្លួនដោយយុត្តិធម៌និងប្រសិទ្ធភាព។ ចូលទៅកាន់ពួកយើងតាមរយៈ៖ www.WeDrawTheLinesCA.org ឬផ្តល់មតិចូលរួមដោយផ្ទាល់នៅ៖ www.DrawMyCACommunity.org #wedrawthelines

@WeDrawtheLinesCA

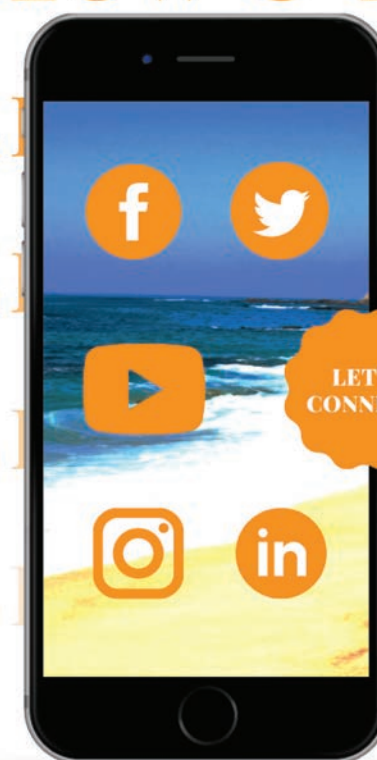
FOLLOW & LIKE

FOLLOW & LIKE

FOLLOW & LIKE

FOLLOW & LIKE

FOLLOW & LIKE



LINKEDIN

ភ្ជាប់ទៅកាន់#គណៈកម្មការកំណត់មណ្ឌលឡើងវិញសម្រាប់#ពលរដ្ឋកាលីហ្វ័រញ៉ា (CRC) ឆ្នាំ2020 នៅលើបណ្តាញព័ត៌មានសង្គម! ចុចឡាយក៏ពួកគេនៅលើ បណ្តាញសង្គម Facebook ហូឡូនៅលើបណ្តាញសង្គម Twitter, Instagram @ wedrawthelines, LinkedIn និងចុចភ្ជាប់សេវាទៅកាន់បណ្តាញ YouTube។ ចូលទៅកាន់ពួកយើងតាមរយៈ៖ www.WeDrawTheLinesCA.org ឬផ្តល់មតិ ចូលរួមដោយផ្ទាល់នៅ៖ www.DrawMyCACommunity.org #wedrawthelines #California #Citizens #Redistricting

#WeDrawTheLinesCA

គំរូអត្ថបទព្រឹត្តិប័ត្រព័ត៌មាន



អ្នកបោះឆ្នោតពលរដ្ឋកាលីហ្វ័រញ៉ា បានអនុញ្ញាតឲ្យបង្កើតគណៈកម្មការនេះឡើង នៅពេលអនុម័តច្បាប់ស្តីពីអាទិភាពអ្នកបោះឆ្នោត (VOTERS FIRST Act) (ហៅកាត់ថា “ច្បាប់”) នៅក្នុងឆ្នាំ២០០៨។ ច្បាប់នេះបានអនុញ្ញាតឲ្យគណៈកម្មការគូសបន្ទាត់ព្រំប្រទល់មណ្ឌលថ្មី។ នៅក្នុងឆ្នាំ២០១០ ច្បាប់ស្តីពីអាទិភាពអ្នកបោះឆ្នោតសម្រាប់សភា បានបន្ថែមការទទួលខុសត្រូវលើការគូសព្រំប្រទល់មណ្ឌលបោះឆ្នោតសភាទៅដល់គណៈកម្មការនេះ។

រៀងរាល់ ១០ឆ្នាំម្តង ក្រោយពេលរដ្ឋាភិបាលសហព័ន្ធបានធ្វើបច្ចុប្បន្នភាពព័ត៌មានជំរឿន រដ្ឋកាលីហ្វ័រញ៉ាត្រូវតែគូសឡើងវិញនូវព្រំប្រទល់មណ្ឌលបោះឆ្នោតសភា មណ្ឌលបោះឆ្នោតព្រឹទ្ធសភាថ្នាក់ជាតិ មណ្ឌលបោះឆ្នោតសភាថ្នាក់រដ្ឋ និងមណ្ឌលបោះឆ្នោតក្រុមប្រឹក្សាសមភាពថ្នាក់រដ្ឋ (State Board of Equalization) ដើម្បីឲ្យមណ្ឌលទាំងនេះឆ្លុះបញ្ចាំងបានត្រឹមត្រូវអំពីប្រជាជនរបស់រដ្ឋ។

អំណាចមួយក្នុងចំណោមអំណាចធំបំផុតដែលប្រជាពលរដ្ឋកាលីហ្វ័រញ៉ាមាន គឺការជ្រើសរើសអ្នកតំណាងផ្ទាល់ខ្លួនរបស់ពួកគេឲ្យធ្វើកិច្ចការរបស់រដ្ឋាភិបាលរបស់ពួកគេ។ របៀបដែលព្រំប្រទល់មណ្ឌលត្រូវបានគូសជារូបសណ្ឋាន អាចធ្វើឲ្យមានខុសគ្នារវាងការផ្តល់សិទ្ធិអំណាច និងការបង្កើនសំឡេងរបស់អ្នកបោះឆ្នោត ឬកាត់បន្ថយនិងបំបាត់សំឡេងរបស់អ្នកទាំងនោះ។

ការកំណត់មណ្ឌលឡើងវិញ ធ្លាប់បានប្រើប្រាស់នៅពេលដែលជាតិចោលសហគមន៍នានាចេញពីអំណាចនយោបាយ។ តាមរយៈការចូលរួមពេញលេញ និងការត្រួតពិនិត្យកិច្ចដំណើរការកំណត់ព្រំប្រទល់ឡើងវិញនាពេលខាងមុខ សហគមន៍កាន់តែច្រើនឡើង អាចនឹងមានឱកាសបោះឆ្នោតជ្រើសរើសបេក្ខជនតាមជម្រើសរបស់ពួកគេ។ ការនិយាយអំពីសហគមន៍របស់អ្នក គឺមានសារៈសំខាន់ក្នុងការថែរក្សាសហគមន៍ទាំងមូលរបស់អ្នក ក្នុងកម្រិតមួយដែលអាចធ្វើបាន។ នេះធានាថា សំឡេងរបស់អ្នកត្រូវបានស្តាប់ឮដោយអ្នកដឹកនាំដែលបានបោះឆ្នោតជ្រើសរើស នៅពេលកំពុងធ្វើការសម្រេចចិត្តដូចជាបញ្ហាគុណភាពនិងការផ្តល់ថវិកាលើការអប់រំរបស់កូនអ្នក ឬការកំណត់អត្រាពន្ធរបស់អ្នកជាដើម។


ដើម្បីស្វែងរកមធ្យោបាយចូលរួមក្នុងកិច្ចដំណើរការនេះ សូមចូលទៅកាន់គេហទំព័រស្តីពីការកំណត់ព្រំប្រទល់មណ្ឌលឡើងវិញសម្រាប់ពលរដ្ឋកាលីហ្វ័រញ៉ា តាមរយៈ៖ www.WeDrawTheLinesCA.org. ដើម្បីផ្តល់មតិចូលរួមដោយផ្ទាល់ទៅកាន់គណៈកម្មការ សូមចូលទៅកាន់៖ www.DrawMyCACommunity.org.



CALIFORNIA CITIZENS REDISTRICTING COMMISSION / www.WeDrawTheLinesCA.org

RE-ENGAGE/RE-EMPOWER/REDISTRICT

ឯកសារ



6 Things to Consider When Drawing the Lines

2020 CALIFORNIA CITIZENS REDISTRICTING COMMISSION

1 Equal Population

Districts must be of equal population to comply with the US Constitution.

2 Voting Rights Act

Districts must comply with the Voting Rights Act to ensure that minorities have an equal opportunity to elect representatives of their choice.

3 Contiguity

Districts must be drawn so that all parts of the district are connected to each other.

4 Communities of Interest

Districts must minimize the division of cities, counties, neighborhoods, and communities of interest to the extent possible.

5 Geographically Compact

Districts should be geographically compact such that nearby areas of population are not bypassed for more distant populations. This requirement refers to density, not shape.

6 Nesting Districts

Where practicable each Senate District should be comprised of two complete and adjacent Assembly Districts and Board of Equalization districts shall be composed of 10 complete and adjacent State Senate Districts.

For more information about the California Citizen Redistricting Commission, visit us at: WeDrawTheLinesCA.org



Outreach Zones



ZONE	COUNTIES	COMMISSIONERS
A	Del Norte, Humboldt County, Mendocino, Lake, Napa, Sonoma, Trinity	Commissioner Toledo
B	Butte, Colusa, Glenn, Lassen, Modoc, Plumas, Shasta, Siskiyou, Tehama	Commissioner Shaw
C	Alameda, Contra Costa, Marin, San Francisco, San Mateo, Santa Clara, Solano	Commissioner Lee
D	El Dorado, Nevada, Placer, Sacramento, Sierra, Sutter, Yuba	Commissioner Fernandez
E	Monterey, San Benito, San Luis, Orange, Santa Barbara, Santa Cruz, Ventura	Commissioner Kennedy
F	Fresno, Kern, Kings, Madera, Merced, San Joaquin, Stanislaus, Tulare	Commissioner Turner
G	Alpine, Inyo, Calaveras, Inyo, Mariposa, Mono, Tuolumne	Commissioner Vazquez
H	Los Angeles	Commissioner Anderson
I	Riverside, San Bernardino	Commissioner Lankford
J	Orange	Commissioner Alvarado
K	Imperial, San Diego	Commissioner Sadhwani

California Citizens Redistricting Commission / 721 Capitol Mall, Suite 260, Sacramento, CA 95814
WeDrawTheLinesCA.org / (916) 323-0323



YOU DEFINE YOUR COMMUNITIES

Every ten years, after the U.S. Census, California must redraw the boundaries of its Congressional, State Senate, State Assembly, and State Board of Equalization districts to reflect the new population data. The Voters FIRST Act gave this power to California citizens, ensuring that new and fair districts are drawn free of special interests, politics, or political influence.

The California Citizens Redistricting Commission will hold public meetings and accept public comment. This is your chance to become a part of creating fair and transparent district boundaries that serve the best interests of the people of California. In 2021, the Commission will work to develop and approve the district maps before the final maps are certified to the California Secretary of State.

WAYS TO GET INVOLVED

During a Public Meeting:
In the spring and summer of 2021, the Commission will hold meetings where you can provide input by phone during the meeting, or electronically prior to the meeting. You can find out more about upcoming community input meetings by visiting our website at: www.WeDrawTheLinesCA.org.

Electronically:
You can also provide input to the Commission by emailing: VotersFirstAct@ccr.ca.gov or by drawing your map using the "Draw My Community" tool and submitting it to the Commission by visiting: DrawMyCACommunity.org.

In Writing:
You can mail your paper documents to:
California Citizens Redistricting Commission, 721 Capitol Mall, Suite 260, Sacramento, CA 95814

We urge you to visit our website and social media channels regularly for updates.


California Citizens Redistricting Commission
721 Capitol Mall, Suite 260, Sacramento, CA 95814
(916) 323-0323 - WeDrawTheLinesCA.org

[Facebook](https://www.facebook.com/WeDrawTheLinesCA) [Twitter](https://twitter.com/WeDrawTheLinesCA) [Instagram](https://www.instagram.com/WeDrawTheLinesCA)
@WeDrawTheLinesCA

លក្ខណៈវិនិច្ឆ័យសម្រាប់ ការគូសបន្ទាត់ព្រំប្រទល់

តំបន់ផ្សព្វផ្សាយ

ខិត្តប័ណ្ណ CRC



2020 California Citizens Redistricting Commission

Steps for joining Communities of Interest (COI) meetings

- 1 Register for a timeslot**
 - Registration opens 14 days before the meeting and closes at 5pm two days before the meeting.
 - Go to the "Meetings" page of the website and identify the meeting you want to participate in: <https://www.wedrawthelinesca.org/meetings>
 - Click on the COI Input Meeting link "Input Registration Information."
 - Pick a timeslot to register and click on the link for the timeslot.
 - Fill out the form to submit your registration.
 - When you submit the form you will see the following message:

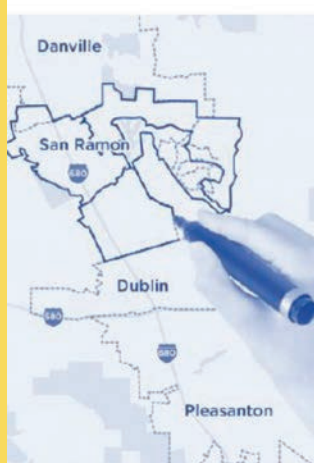
"Thank you for requesting an appointment timeslot. You will receive an email the day before the CRC COI input meeting with details on how to login to the meeting." You will also receive an automated email with a copy of your registration form.

- One day before the meeting you will receive an email with instructions on how to access the meeting.
- The instructions will advise you to join the meeting during your designated timeslot. When you join the meeting, please use the "raise hand" button at the bottom of your screen to enter the queue. When it is your turn to speak, the moderator will be identifying you by your assigned unique ID number.
- You will be reconnected to the session with the ability to enable your own video and/or audio.
- The Commission will be enforcing a three-minute time limit with a warning at 30 seconds and 15 seconds remaining.
- At the beginning of your input, please remind the mapper what area you would like to see on the screen.
- Please join the meeting at your registered timeslot.

- 2 If you prefer not to register**
- If you prefer not to provide personal information for registration or all appointment timeslots are full, you can call in the day of the event to get in the queue to speak.
- Call in number for public input is (877)853-5247 and the passcode will be posted the day of the meeting.
- Watch meetings live: <http://video.scc.com/CRC/>

Accessibility

- If you require an interpreter, requests for interpretation must be submitted at least five business days prior to the meeting. You can submit your request via email to interpreterrequest@ccr.ca.gov, on the appointment request form or call our offices at (916) 323-0323.
- Requests for disability-related modification or accommodation should be made at least five business days prior to the meeting and should be submitted in writing either by mail at 721 Capitol Mall, Suite 260, Sacramento, California 95814 or by email at votersfirstact@ccr.ca.gov.
- All COI input meetings will have ASL and closed captioning.



2020 CALIFORNIA CITIZENS REDISTRICTING COMMISSION


Communities of Interest (COI) Input Meetings

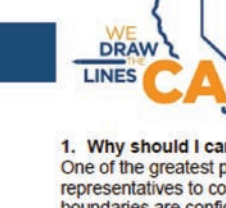
Your input is vital to the success of the Commission. We need your Communities of Interest information to respect the boundaries of your communities during the redistricting process. Join us at one of our upcoming COI input meetings. For event information, visit our website: <https://www.wedrawthelinesca.org/meetings>

June 10, 2021 Meeting (Statewide) 12:00 P.M. – 8:00 P.M.	July 20, 2021 Meeting (Zone G) 4:00 P.M. – 8:00 P.M.
June 19, 2021 Meeting (Statewide) 9:00 A.M. – 5:00 P.M.	July 22, 2021 Meeting (Zone E) 4:00 P.M. – 8:00 P.M.
June 21, 2021 Meeting (Zone D) 10:00 A.M. – 6:00 P.M.	July 24, 2021 Meeting (Zone J) 10:00 A.M. – 2:00 P.M.
June 24, 2021 Meeting (Zone I) 11:00 A.M. – 7:00 P.M.	July 25, 2021 Meeting (Zone C) 4:00 P.M. – 8:00 P.M.
June 26, 2021 Meeting (Zone H) 10:00 A.M. – 6:00 P.M.	July 30, 2021 Meeting (Zone H) 4:00 P.M. – 8:00 P.M.
June 28, 2021 Meeting (Zone C) 10:00 A.M. – 6:00 P.M.	July 31, 2021 Meeting (Zone I) 10:00 A.M. – 2:00 P.M.
July 1, 2021 Meeting (Zone A) 12:00 P.M. – 8:00 P.M.	August 4, 2021 Meeting (Zone F) 4:00 P.M. – 8:00 P.M. (Spanish/Punjabi)
July 8, 2021 Meeting (Zone J) 10:00 A.M. – 6:00 P.M.	August 9, 2021 Meeting (Zone B) 4:00 P.M. – 8:00 P.M. (Spanish)
July 10, 2021 Meeting (Zone K) 10:00 A.M. – 6:00 P.M.	August 12, 2021 Meeting (Zone H) 3:00 P.M. – 7:00 P.M. (Spanish/Armenian/Arabic/Khmer)
July 12, 2021 Meeting (Zone F) 10:00 A.M. – 6:00 P.M.	August 13, 2021 Meeting (Zone K) 3:00 P.M. – 7:00 P.M. (Spanish/Tagalog/Arabic)
July 15, 2021 Meeting (Zone H) 4:00 P.M. – 8:00 P.M.	August 20, 2021 Meeting (Zone G) 2:00 P.M. – 6:00 P.M. (Spanish)
July 17, 2021 Meeting (Zone C) 10:00 A.M. – 2:00 P.M.	August 21, 2021 Meeting (Zone D) 9:00 A.M. – 1:00 P.M. (Spanish)
July 19, 2021 Meeting (Zone B) 2:00 P.M. – 6:00 P.M.	August 23, 2021 Meeting (Zone A) 5:00 P.M. – 7:00 P.M. (Spanish)

Language and Accessibility Requests:

- Meetings with a designated language will have interpretation in those languages provided automatically. Interpretation in additional languages must be requested.
- Requests for interpretation of public input must be submitted five business days prior to the meeting and can be submitted by email at: interpreterrequest@ccr.ca.gov, on the registration form or by calling our offices at (916)323-0323.
- Requests for disability-related modification or accommodation should be made at least five business days prior to the meeting and should be submitted by email at: votersfirstact@ccr.ca.gov or by calling our offices at (916)323-0323.





2020 Citizens Redistricting Commission FAQs

- 1. Why should I care about redistricting?**

One of the greatest powers that the people of California have is to elect their own representatives to conduct the business of their government. How the district boundaries are configured can make the difference between empowering and maximizing the voters' voices or minimizing and muting those voices. The independent California Citizens Redistricting Commission ("Commission") is committed to drawing fair districts that reflect the best interests of the people, not the incumbent politicians.

Speaking up about your community is critical to ensuring district lines are drawn to keep your community whole to the extent possible, and grouped with nearby communities with similar interests. This ensures that your voice is heard by your elected leaders when making such decisions as the quality and funding of your child's education or determining your tax rates.

Your input is valuable in shaping the new political boundaries.
- 2. How do I get involved?**

There are several ways to provide input to the Commission.

During a Public Meeting:
The Commission will hold hearings where you can provide input by phone during the meeting or electronically prior to the meeting. You can find out more about upcoming public input meetings by visiting the Meetings section of our website.

Electronically:
You can also provide input to the Commission via the website by emailing: VotersFirstAct@ccr.ca.gov or by drawing your map using the "Draw My Community" tool and submitting it to the Commission by visiting: DrawMyCACommunity.org.

By Phone:
(916) 323-0323

In Writing:
You can mail your input to:
California Citizens Redistricting Commission
721 Capitol Mall, Suite 260
Sacramento, CA 95814

Through a Community-Based Organization (CBO):
There are many CBOs that are working with communities and presenting input to the Commission in a collaborative manner.

California Citizens Redistricting Commission / 721 Capitol Mall, Suite 260, Sacramento, CA 95814 / WeDrawTheLinesCA.org

ជំហានត្រូវចូលរួម

កិច្ចប្រជុំផ្តល់មតិចូលរួម COI

សំណួរដែលសាកសួរ ញឹកញាប់របស់ CRC




Search



CALIFORNIA REDISTRICTING BASICS

WEDRAWTHELINESCA.ORG

0:03 / 22:42



to Publicos: 8798535247 ព្រឹត្តិការណ៍នេះនឹងប្រើប្រាស់
podemos empezar?
>> El siguiente, por favor

វីដេអូស្តីពីមូលដ្ឋានកំណត់មណ្ឌលឡើងវិញ

វីដេអូស្តីពីមូលដ្ឋានកំណត់មណ្ឌលឡើងវិញជាភាសាអេស្ប៉ាញ