

لجنة مواطني كاليفورنيا
لإعادة تقسيم الدوائر
2020



تتغير خرائط الدائرة كل 10 أعوام. ساند مجتمعك.

#WeDrawTheLinesCA

لجنة مواطني كاليفورنيا لإعادة تقسيم الدوائر هي مجموعة من مواطني كاليفورنيا يقومون برسم حدود الدوائر بمنأى عن المصالح الخاصة، أو السياسية، أو التأثير السياسي. نحتاج إلى مساهمتك.



في نوفمبر 2008، أقر الناخبون في كاليفورنيا قانون الناخبين الأول الذي أجاز إنشاء لجنة مواطني كاليفورنيا المستقلة لإعادة تقسيم الدوائر لرسم حدود جديدة للدوائر، وذلك لدوائر الكونجرس ومجلس شيوخ الولاية وجمعية الولاية ومجلس الولاية لدوائر التكافؤ. وهكذا تمكنوا من تحويل السلطة من أيدي الهيئة التشريعية لولاية كاليفورنيا إلى أيدي المواطنين. في عام 2010، أضاف قانون الناخبين الأول للكونجرس مسؤولية ترسيم دوائر الكونجرس إلى اللجنة.



www.WeDrawTheLinesCA.org

إعادة تقسيم الدوائر تُمكن المجتمعات

واحدة من أعظم القوى التي يتمتع بها سكان كاليفورنيا هي انتخاب ممثليهم لإدارة أعمال حكومتهم. كيفية ترسيم حدود الدوائر يمكن أن تحدث الفرق بين تمكين وتعظيم صوتك أو تقليصه وإخماده. تلتزم لجنة مواطني كاليفورنيا المستقلة لإعادة تقسيم الدوائر برسم دوائر عادلة تخدم المصالح الفضلى للشعب لا مصالح السياسيين الحاليين.

يعد التعبير عن مجتمعك أمرًا بالغ الأهمية لضمان رسم حدود الدوائر بشكل يحفظ مجتمعك متماسكًا إلى أقصى حد ممكن وضمه مع المجتمعات المجاورة ذات المصالح المشتركة. وهذا يضمن أن يكون صوتك مسموعًا لدى القادة المنتخبين عند اتخاذ قرارات مثل جودة وتمويل تعليم طفلك أو تحديد معدلات الضرائب الخاصة بك.

أخبرنا عن المجتمع الذي يجمعك به مصلحة مشتركة

- أين يقع مجتمعك (مدينة/مقاطعة)؟ كن دقيقًا قدر الإمكان بشأن الحدود التي يقع بها مجتمعك.
- لماذا يجب الحفاظ على حدود مجتمعك من أجل التمثيل العادل والفعال؟
- ما هي المناطق المجاورة التي تريد، أو لا تريد، مجتمعك أن يتم ضمه إليها؟

إن وصف المجتمع الذي يجمعك به مصلحة مشتركة هو الخطوة الأولى لتحديد موضع بداية ونهاية حدود دائرتك.

اطلع على آراء مواطني كاليفورنيا الآخرين من هنا:

[https://www.wedrawthelinesca.org/
public input](https://www.wedrawthelinesca.org/public input)



www.WeDrawTheLinesCA.org





راسلنا عبر البريد الإلكتروني:
VotersFirstAct@crc.ca.gov

أرسله بالبريد إلى:
Capitol Mall, Suite 260 721
Sacramento, CA 95814



مستعد لكي تخبرنا عن مجتمعك؟

حدّد الموقع عبر الإنترنت على:
www.DrawMyCACommunity.org



تحدّث في أحد الاجتماعات:
www.WeDrawTheLinesCA.org/meetings



هل أنت مستعد للمشاركة؟



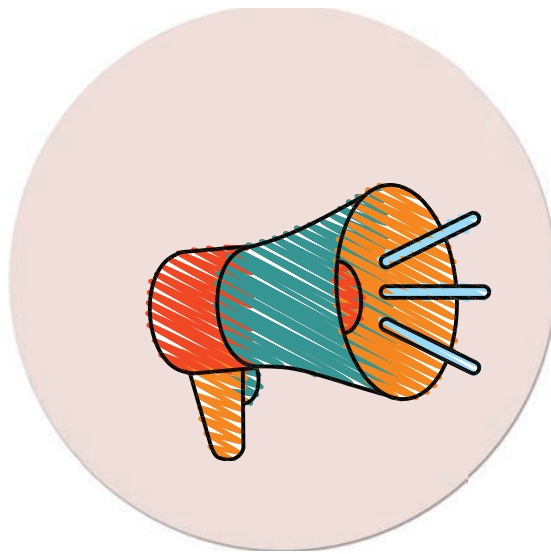
ضع إعجاب لنا، تابعنا، اشترك معنا
تابعنا على على مواقع التواصل الاجتماعي
(فيسبوك/تويتر/إنستجرام/لينكد إن/يوتيوب).

[@WeDrawThe LinesCA](https://www.wedrawthelinesca.org)



اشترك في قائمتنا البريدية ووسائل التواصل الاجتماعي
تلق المنشورات الإلكترونية ومجموعة وسائل التواصل الاجتماعي
الأسبوعية الخاصة باللجنة لمساعدتنا على نشر الخبر.

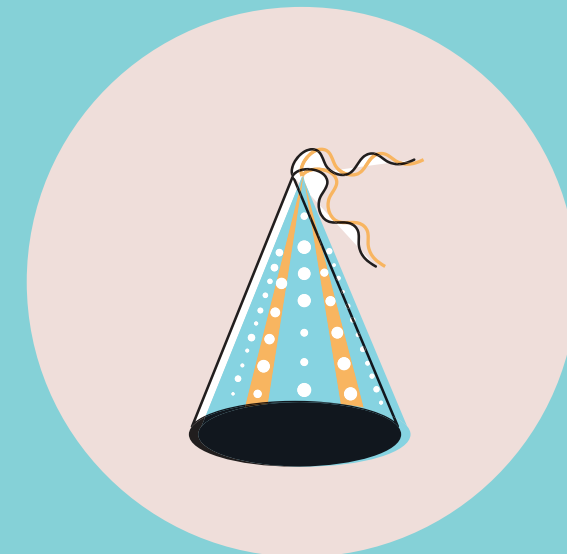
https://www.wedrawthelinesca.org/sign_up



انشر الخبر

شارك في نشر مواد اللجنة بـ 14 لغة. ساعدنا في الحصول على
إسهامات من سكان كاليفورنيا الذين يتحدثون أي لغة من العربية
والأرمنية إلى التاجالوجية والفيتنامية.

<https://www.wedrawthelinesca.org/outreach-materials>



قم باستضافة حفل مشاهدة

اجمع الأعضاء، والناخبون والمجتمع لمشاهدة أحد اجتماعات
اللجنة أو فيديو أساسيات إعادة تقسيم الدوائر، أو فيديو التدريب
على أداة المجتمعات ذات المصالح المشتركة.

https://www.youtube.com/channel/UCMKfuZnixpNCxte_Qh-Me4Q

<https://www.youtube.com/channel/UCfTVZHU73Ore3jflfCfcPg>



www.WeDrawTheLinesCA.org

نموذج للمنشورات على مواقع التواصل الاجتماعي

How do I get involved?



تويتر

أثناء أي اجتماع عام، يمكنك رؤية مشاهدة بث حي للاجتماعات من هنا:

<http://videoss.com/CRC/>

أثناء أي اجتماع عام، يمكنك رؤية مشاهدة بث حي للاجتماعات من هنا:

<http://videoss.com/CRC/>

عبر البريد: Capitol Mall, Suite 260, Sacramento, 95814 721

Why should I care about redistricting?



فيسبوك

واحدة من أعظم القوى التي يتمتع بها سكان كاليفورنيا هي انتخاب ممثليهم لإدارة أعمال حكومتهم. إن كيفية تحديد حدود المقاطعات تحدث الفرق بين تمكين وتعظيم أصوات الناخبين أو تقليصها وإخمادها.

Learn more at: www.WeDrawTheLinesCA.org or provide input directly at: www.DrawMyCACommunity.org

You
Tube

@WeDrawtheLinesCA

FOLLOW & LIKE

FOLLOW & LIKE

FOLLOW & LIKE

FOLLOW & LIKE

FOLLOW & LIKE



لينكد إن

تواصل مع California Citizens #Redistricting# 2020 Commission (CRC) (لجنة مواطني كاليفورنيا لإعادة تقسيم الدوائر) على وسائل التواصل الاجتماعي. ضع إعجاب لهم على الفيسبوك، تابعهم على تويتر، وإنستجرام على wedrawthelines@، ولينكد إن، واشترك في قناتهم على يوتيوب.

تفضل بزيارتنا على: www.WeDrawTheLinesCA.org أو أرسل

تعليقاتك مباشرة على: www.DrawMyCACommunity.org

#wedrawthelines #California #Citizens #Redistricting

What are
Communities
of Interest
(COI)



إنستجرام

عند رسم الخرائط، لا بد أن نضع في الاعتبار المجتمعات ذات المصالح المشتركة. يمكننا الحصول على معلومات عن المدينة والمقاطعة، لكننا نحتاج إلى أن يزودنا مواطنو كاليفورنيا بمعلومات عن المجتمعات ذات المصالح المشتركة. تُعرّف المجتمعات ذات المصالح المشتركة على أنها مجموعات سكانية مركزية تشترك في المصالح الاجتماعية والاقتصادية، لذا يجب ضمها في دائرة واحدة لأغراض التمثيل الفعال والعدل. تفضل بزيارتنا على: www.WeDrawTheLinesCA.org أو أرسل تعليقك مباشرة على

Visit us at: www.WeDrawTheLinesCA.org or provide input directly at: www.DrawMyCACommunity.org.

#wedrawthelines

WeDrawTheLinesCA#

نموذج للنشرة الإخبارية



أجاز الناخبون في كاليفورنيا إنشاء اللجنة عندما أقروا قانون الناخبين الأول (قانون) في عام 2008. فقد حوّل اللجنة لرسم الحدود الجديدة للدوائر. في عام 2010، أضاف قانون الناخبين الأول للكونجرس مسؤولية ترسيم دوائر الكونجرس إلى مسؤوليات اللجنة.

كل عشر أعوام بعد أن تنشر الحكومة الفدرالية معلومات التعداد المحدثة يجب أن تقوم كاليفورنيا بإعادة رسم حدود دوائر الكونجرس، ومجلس شيوخ الولاية، وجمعية الولاية، ومجلس الولاية لدوائر التكافؤ بحيث تعكس الدوائر عدد سكان الولاية بشكل صحيح.

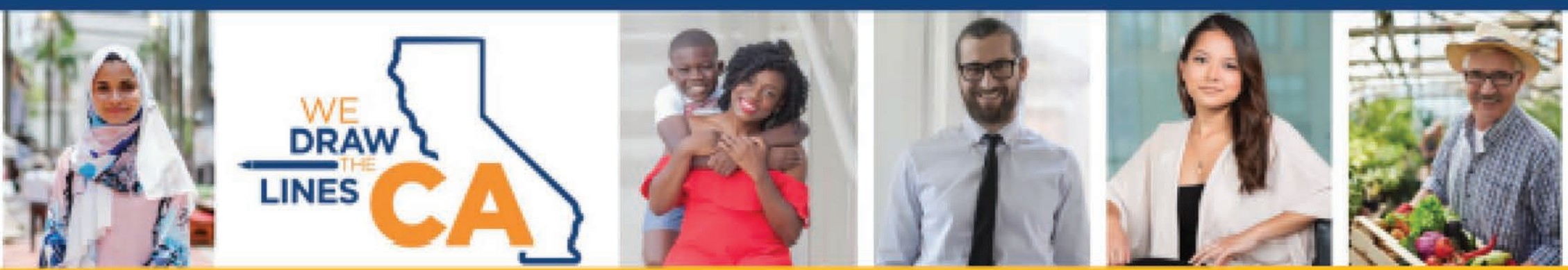
واحدة من أعظم القوى التي يتمتع بها سكان كاليفورنيا هي انتخاب ممثلهم لإدارة أعمال حكومتهم. إن كيفية تحديد حدود المقاطعات تحدث الفرق بين تمكين وتعظيم أصوات الناخبين أو تقليصها وإخمادها.

لقد استُخدمت إعادة تقسيم الدوائر في بعض الأحيان لاستبعاد مجتمعات معينة من السلطة السياسية. المشاركة الكاملة في عملية إعادة تقسيم الدوائر القادمة ومراقبتها تتيح لمزيد من المجتمعات الفرصة لانتخاب مرشحين من اختيارهم. يعد التعبير عن مجتمعك أمرًا بالغ الأهمية لضمان تماسك مجتمعك إلى أقصى حد ممكن. وهذا يضمن أن يكون صوتك مسموعًا لدى القادة المنتخبين عند اتخاذ قرارات مثل جودة وتمويل تعليم طفلك أو تحديد معدلات الضرائب الخاصة بك.

لمعرفة كيفية المشاركة في العملية يرجى زيارة موقع لجنة مواطني كاليفورنيا لإعادة تقسيم الدوائر على الرابط: www.WeDrawTheLinesCA.org.

لإرسال تعليقاتك إلى اللجنة مباشرة، يُرجى زيارة الرابط: www.DrawMyCACommunity.org.

CALIFORNIA CITIZENS REDISTRICTING COMMISSION / www.WeDrawTheLinesCA.org



RE-ENGAGE/RE-EMPOWER/REDISTRICT

منسق
الموقع
الإلكتروني

المواد

YOU DEFINE YOUR COMMUNITIES

Every ten years, after the U.S. Census, California must redraw the boundaries of its Congressional, State Senate, State Assembly, and State Board of Equalization districts to reflect the new population data. The Voters FIRST Act gave this power to California citizens, ensuring that new and fair districts are drawn free of special interests, politics, or political influence.

The California Citizens Redistricting Commission will hold public meetings and accept public comment. This is your chance to become a part of creating fair and transparent district boundaries that serve the best interests of the people of California. In 2021, the Commission will work to develop and approve the district maps before the final maps are certified to the California Secretary of State.

WAYS TO GET INVOLVED

During a Public Meeting:
In the spring and summer of 2021, the Commission will hold meetings where you can provide input by phone during the meeting, or electronically prior to the meeting. You can find out more about upcoming community input meetings by visiting our website at: www.WedrawTheLinesCA.org.

Electronically:
You can also provide input to the Commission by emailing: VotersFirstAct@crc.ca.gov or by drawing your map using the "Draw My Community" tool and submitting it to the Commission by visiting: DrawMyCACommunity.org.

In Writing:
You can mail your paper documents to: California Citizens Redistricting Commission, 721 Capitol Mall, Suite 260, Sacramento, CA 95814

We urge you to visit our website and social media channels regularly for updates.

California Citizens Redistricting Commission
721 Capitol Mall, Suite 260, Sacramento, CA 95814
(916) 323-0323 - WedrawTheLinesCA.org

Outreach Zones

ZONE	COUNTIES	COMMISSIONERS
A	Del Norte, Humboldt County, Mendocino, Lake, Napa, Sonoma, Trinity	Commissioner Toledo Commissioner Taylor
B	Butte, Colusa, Glenn, Lassen, Nevada, Plumas, Shasta, Siskiyou, Tehama, Yuba	Commissioner Shaw Commissioner Fife
C	Alameda, Contra Costa, Marin, San Francisco, San Mateo, Santa Clara, Solano	Commissioner Fife Commissioner Fife
D	El Dorado, Nevada, Placer, Sacramento, Sierra, Sutter, Yuba, Yuba	Commissioner Fernandez Commissioner Letourneau
E	Santa Barbara, Santa Cruz, Monterey, San Benito, San Luis Obispo, Santa Barbara, Santa Cruz, Monterey	Commissioner Farnsworth Commissioner Kennedy
F	Fresno, Kern, Kings, Madera, Merced, San Joaquin, Stanislaus, Tulare	Commissioner Turner Commissioner Vasquez
G	Alpine, Inyo, Mono, Tuolumne, Mariposa, Mono, Tuolumne	Commissioner Anderson Commissioner Alujas
H	Los Angeles	Commissioner Tapier Commissioner Alford
I	Riverside, San Bernardino	Commissioner Kennedy Commissioner Letourneau
J	Orange	Commissioner Alujas Commissioner Schwartz
K	Imperial, San Diego	Commissioner Shaw Commissioner Alford

California Citizens Redistricting Commission / 721 Capitol Mall, Suite 260, Sacramento, CA 95814
WedrawTheLinesCA.org / (916)323-0323

6 Things to Consider When Drawing the Lines

2020 CALIFORNIA CITIZENS REDISTRICTING COMMISSION

- 1 Equal Population**
Districts must be of equal population to comply with the US Constitution.
- 2 Voting Rights Act**
Districts must comply with the Voting Rights Act to ensure that minorities have an equal opportunity to elect representatives of their choice.
- 3 Contiguity**
Districts must be drawn so that all parts of the district are connected to each other.
- 4 Communities of Interest**
Districts must minimize the division of cities, counties, neighborhoods, and communities of interest to the extent possible.
- 5 Geographically Compact**
Districts should be geographically compact such that nearby areas of population are not bypassed for more distant populations. This requirement refers to density, not shape.
- 6 Nesting Districts**
Where practicable each Senate District should be comprised of two complete and adjacent Assembly Districts and Board of Equalization districts shall be composed of 10 complete and adjacent State Senate Districts.

For more information about the California Citizen Redistricting Commission, visit us at: WedrawTheLinesCA.org

منشور من CRC

مناطق التوعية

معايير رسم الحدود

2020 Citizens Redistricting Commission FAQs

- 1. Why should I care about redistricting?**
One of the greatest powers that the people of California have is to elect their own representatives to conduct the business of their government. How the district boundaries are configured can make the difference between empowering and maximizing the voters' voices or minimizing and muting those voices. The independent California Citizens Redistricting Commission ("Commission") is committed to drawing fair districts that reflect the best interests of the people, not the incumbent politicians.
- 2. How do I get involved?**
There are several ways to provide input to the Commission.

Speaking up about your community is critical to ensuring district lines are drawn to keep your community whole to the extent possible, and grouped with nearby communities with similar interests. This ensures that your voice is heard by your elected leaders when making such decisions as the quality and funding of your child's education or determining your tax rates.

Your input is valuable in shaping the new political boundaries.

During a Public Meeting:
The Commission will hold hearings where you can provide input by phone during the meeting or electronically prior to the meeting. You can find out more about upcoming public input meetings by visiting the Meetings section of our website.

Electronically:
You can also provide input to the Commission via the website by emailing: VotersFirstAct@crc.ca.gov or by drawing your map using the "Draw My Community" tool and submitting it to the Commission by visiting: DrawMyCACommunity.org.

By Phone:
(916) 323-0323

In Writing:
You can mail your input to: California Citizens Redistricting Commission, 721 Capitol Mall, Suite 260, Sacramento, CA 95814

Through a Community-Based Organization (CBO):
There are many CBOs that are working with communities and presenting input to the Commission in a collaborative manner.

California Citizens Redistricting Commission / 721 Capitol Mall, Suite 260, Sacramento, CA 95814 / WedrawTheLinesCA.org

2020 CALIFORNIA CITIZENS REDISTRICTING COMMISSION Communities of Interest (COI) Input Meetings

Your input is vital to the success of the Commission. We need your Communities of Interest information to respect the boundaries of your communities during the redistricting process. Join us at one of our upcoming COI input meetings. For event information, visit our website: <https://www.wedrawthelinesca.org/meetings>

June 10, 2021 Meeting (Statewide) 12:00 P.M. – 8:00 P.M.	July 20, 2021 Meeting (Zone G) 4:00 P.M. – 8:00 P.M.
June 19, 2021 Meeting (Statewide) 9:00 A.M. – 5:00 P.M.	July 22, 2021 Meeting (Zone E) 4:00 P.M. – 8:00 P.M.
June 21, 2021 Meeting (Zone D) 10:00 A.M. – 6:00 P.M.	July 24, 2021 Meeting (Zone J) 10:00 A.M. – 2:00 P.M.
June 24, 2021 Meeting (Zone I) 11:00 A.M. – 7:00 P.M.	July 29, 2021 Meeting (Zone C) 4:00 P.M. – 8:00 P.M.
June 26, 2021 Meeting (Zone H) 10:00 A.M. – 6:00 P.M.	July 30, 2021 Meeting (Zone H) 4:00 P.M. – 8:00 P.M.
June 28, 2021 Meeting (Zone C) 10:00 A.M. – 6:00 P.M.	July 31, 2021 Meeting (Zone I) 10:00 A.M. – 2:00 P.M.
July 1, 2021 Meeting (Zone A) 12:00 P.M. – 8:00 P.M.	August 4, 2021 Meeting (Zone F) 4:00 P.M. – 8:00 P.M. (Spanish/Punjabi)
July 8, 2021 Meeting (Zone J) 10:00 A.M. – 6:00 P.M.	August 9, 2021 Meeting (Zone B) 4:00 P.M. – 8:00 P.M. (Spanish)
July 10, 2021 Meeting (Zone K) 10:00 A.M. – 6:00 P.M.	August 12, 2021 Meeting (Zone H) 3:00 P.M. – 7:00 P.M. (Spanish/Armenian/Farsi/Khmer)
July 12, 2021 Meeting (Zone F) 10:00 A.M. – 6:00 P.M.	August 13, 2021 Meeting (Zone K) 3:00 P.M. – 7:00 P.M. (Spanish/Tagalog/Arabic)
July 15, 2021 Meeting (Zone H) 4:00 P.M. – 8:00 P.M.	August 20, 2021 Meeting (Zone G) 2:00 P.M. – 6:00 P.M. (Spanish)
July 17, 2021 Meeting (Zone C) 10:00 A.M. – 2:00 P.M.	August 21, 2021 Meeting (Zone D) 9:00 A.M. – 1:00 P.M. (Spanish)
July 19, 2021 Meeting (Zone B) 2:00 P.M. – 6:00 P.M.	August 23, 2021 Meeting (Zone A) 3:00 P.M. – 7:00 P.M. (Spanish)

Language and Accessibility Requests:
• Meetings with a designated language will have interpretation in those languages provided automatically. Interpretation in additional languages must be requested.
• Requests for interpretation of public input must be submitted five business days prior to the meeting and can be submitted by email at: interpreterrequest@crc.ca.gov, on the registration form or by calling our offices at (916)323-0323.
• Requests for disability-related modification or accommodation should be made at least five business days prior to the meeting and should be submitted by email at: votersfirstact@crc.ca.gov or by calling our offices at (916)323-0323.

Steps for joining Communities of Interest (COI) meetings

- 1 Register for a timeslot**
• Registration opens 14 days before the meeting and closes at 5pm two days before the meeting.
• Go to the "Meetings" page of the website and identify the meeting you want to participate in: <https://www.wedrawthelinesca.org/meetings>
• Click on the COI Input Meeting link "Input Registration/Information."
• Pick a timeslot to register and click on the link for the timeslot.
• Fill out the form to submit your registration.
• When you submit the form you will see the following message:
"Thank you for requesting an appointment timeslot. You will receive an email the day before the CRC COI Input meeting with details on how to login to the meeting." You will also receive an automated email with a copy of your registration form.
- 2 If you prefer not to register**
• If you prefer not to provide personal information for registration or all appointment timeslots are full, you can call in the day of the event to get in the queue to speak.
• Call in number for public input is (877)853-5247 and the passcode will be posted the day of the meeting.
• Watch meetings live: <http://tv.vidiosc.com/CRC/>
- 3 Accessibility**
• If you require an interpreter, requests for interpretation must be submitted at least five business days prior to the meeting. You can submit your request via email to interpreterrequest@crc.ca.gov, on the appointment request form or call our offices at (916) 323-0323.
• Requests for disability-related modification or accommodation should be made at least five business days prior to the meeting and should be submitted in writing either by mail at 721 Capitol Mall, Suite 260, Sacramento, California 95814 or by email at votersfirstact@crc.ca.gov.
• All COI input meetings will have ASL and closed captioning.

الأسئلة الشائعة حول CRC

اجتماعات المساهمة الخاصة بالمجتمعات ذات المصالح المشتركة (COI)

خطوات المشاركة

to Publico: 8793693247 / 1032050344r3031 *9 hacer fila
podemos empezar?
>> El siguiente, por favor

CALIFORNIA REDISTRICTING BASICS
WEDRAWTHELINESCA.ORG

فيديو عن أساسيات إعادة تقسيم الدوائر باللغة الإسبانية

فيديو عن أساسيات إعادة تقسيم الدوائر